

Số: 01/KH-TFR.EN11102023

Cần Thơ, ngày 11 tháng 10 năm 2023

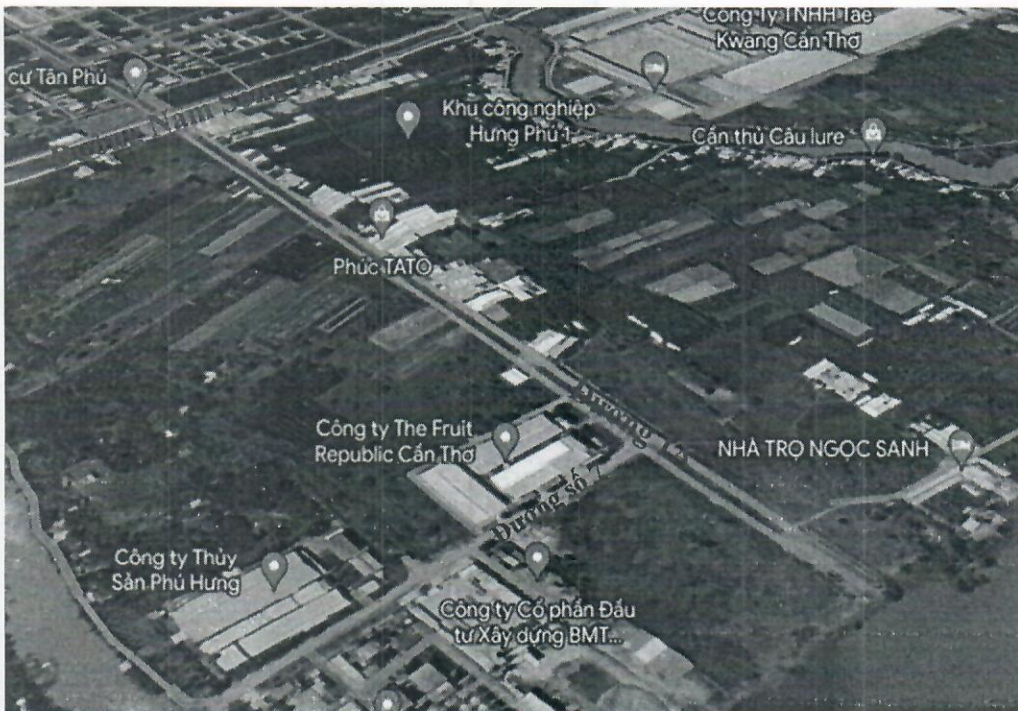
KẾ HOẠCH

Ứng phó sự cố chất thải của công ty TNHH MTV The Fruit Republic Cần Thơ

I. ĐÁNH GIÁ TÌNH HÌNH

1. Đặc điểm tình hình có liên quan đến chất thải

- Vị trí địa lý: Công ty TNHH MTV The Fruit Republic Cần Thơ, tọa lạc tại lô B15-1, đường 1A, khu Công Nghiệp Hưng Phú 1, phường Tân Phú, TP. Cần Thơ. Cơ sở có các mặt tiếp giáp:
 - Phía Đông - Nam giáp: giáp bãi đất trống.
 - Phía Đông - Bắc giáp: đường số 7, khu Công Nghiệp Hưng Phú 1
 - Phía Tây - Nam giáp: giáp Công ty Thành Đạt và khu đất trống
 - Phía Tây - Bắc giáp: giáp đường 1A, khu Công Nghiệp Hưng Phú 1



- Giao thông bên trong và bên ngoài:

+ **Bên trong:** Cơ sở có 03 cổng chính (rộng khoảng 5-6m), giáp với đường 1A, trục đường số 7 khu Công Nghiệp Hưng Phú 1. Xung quanh cơ sở có đường nội bộ (rộng 4-5m)

+ **Bên ngoài: Tuyến đường thứ 1 (cổng chính):** Cơ sở cách Đội Cảnh sát PCCC và CNCH – Công an quận Cái Răng (Quốc lộ 1A, phường Hưng Phú, quận Cái Răng khoảng 8 km theo các đường như sau: Cơ sở B15-1, đường 1A, khu Công Nghiệp Hưng Phú 1, phường Tân Phú, TP. Cần Thơ) → đường Nam Sông

Hậu → đường Võ Nguyên Giáp → Quốc lộ 1A → Đội cảnh sát PCCC và CNCH → Công an quận Cái.
Đường rộng trên 05m, xe chữa cháy hoạt động thuận lợi. (Thời gian đến nơi xảy ra tai nạn khoảng 12 phút.
Tuyến đường thứ 2 (công chính): Cơ sở cách Đội CC&CNCH KV Trung tâm – Phòng PC07 (Số 67, đường Hùng Vương, phường Thới Bình, quận Ninh Kiều) khoảng 10 km theo các đường như sau: Cơ sở B15-1, đường 1A, khu Công Nghiệp Hưng Phú 1, phường Tân Phú, TP. Cần Thơ → đường Nam Sông Hậu → đường Võ Nguyên Giáp → Đường Quang Trung → Đường Lý Tự → Đường Trần Hưng Đạo → Đường Hùng Vương → Đội CC&CNCH KV Trung tâm. Đường rộng trên 05m, xe chữa cháy hoạt động thuận lợi. (Thời gian đến nơi xảy ra tai nạn khoảng 15 phút)

Dự án nằm trong khu vực địa hình bằng phẳng. Địa chất công trình phải được gia cố và xử lý nền móng phải có giải pháp thích hợp vừa đảm bảo kinh tế vừa đảm bảo an toàn cho công trình.

Lớp 1: Sét trên mặt màu vàng trạng thái dẻo cứng, chiều dày trung bình 2.1m.

Lớp 2: Bùn sét màu xám nâu. Lớp này có mặt phổ biến trong khu vực, chiều dày lớp thay đổi từ 1.3m đến 1.6m. Đây là lớp đất yếu, khả năng biến dạng lớn, chiều dày lớn

Lớp 3: Sét màu vàng trắng, nâu loang lổ, trạng thái dẻo cứng. Đây là lớp đất có khả năng chịu tải cao, tính biến dạng nhỏ

Lớp 4: Sét pha màu xám xanh, trạng thái dẻo cứng. Lớp này có chiều dày nhỏ không phổ biến trong khu vực, chiều dày thay đổi từ 2.3-2.6m. Đây là lớp đất có khả năng chịu tải cao, tính biến dạng nhỏ

Lớp 5: Sét màu xám nâu xen kẹp lớp cát hạt mịn, mỏng, trạng thái dẻo cứng. Lớp này có chiều dày nhỏ không phổ biến trong khu vực, chiều dày thay đổi từ 2.3-2.6m. Đây là lớp đất tốt, chiều dày lớn, tính biến dạng nhỏ

2. Tính chất, quy mô đặc điểm của cơ sở

- Tên gọi: Công ty TNHH MTV The Fruit Republic Cần Thơ
- Địa điểm cơ sở: B15-1, Đường 1A, Khu công nghiệp Hưng Phú 1, Phường Tân Phú, Quận Cái Răng, TP. Cần Thơ.
- Cơ sở thuộc đối tượng quy định tại Khoản 2, Điều 39 của Luật Bảo vệ Môi trường số 72/2020/QH14, thuộc thẩm quyền cấp giấy phép môi trường của Ủy ban nhân dân cấp tỉnh theo quy định tại Mục c, Khoản 3, Điều 41 của Luật Bảo vệ Môi trường số 72/2020/QH14.
- Quy mô của cơ sở (phân loại theo tiêu chí quy định của pháp luật về đầu tư công): Dự án có tổng vốn đầu tư là 42.000.000.000 đồng, được xác định thuộc nhóm C theo quy định tại Khoản 3, Điều 10 của Luật đầu tư công số 39/2019/QH14.

3. Lực lượng, phương tiện tham gia ứng phó sự cố chất thải hiện có của cơ sở, gồm:

- Lực lượng tham gia ứng phó sự cố chất thải: Cơ sở sử dụng Ban ATVSLĐ và lực lượng PCCC, lực lượng CNCH cơ sở làm lực lượng chính tham gia ứng phó sự cố chất thải. Lực lượng bảo vệ tuần tra cảnh báo

- Trang thiết bị, phương tiện ứng phó sự cố chất thải hiện có: Bố trí các thùng cát để ở các khu vực có nguy cơ tràn chất lỏng ra môi trường như: khu vực máy phát điện, khu vực nhà rác, khu vực chứa hóa chất. Dự phòng giẻ lau khô khoảng 30kg. Thùng chứa 200L: 05 cái

- Lực lượng phối hợp ứng phó sự cố chất thải: Đội Cảnh sát PCCC và CNCH – Công an quận Cái Răng, Đội CC&CNCH KV Trung tâm – Phòng PC07, Công Ty TNHH Dịch Vụ Thương Mại Minh

Thông, Công Ty TNHH MTV Môi Trường Việt Xanh Tây Đô, Công Ty TNHH Thiên Xanh, Ban quản lý các khu chế xuất và công nghiệp Cần Thơ, UBND phường Tân Phú

4. Dự kiến các khu vực nguy cơ cao:

Khu vực	Mối nguy	Khả năng xảy ra	Tính nghiêm trọng	Mức rủi ro	Biện pháp kiểm soát
Máy phát điện	Đồ, tràn dầu ra môi trường	Thấp	Thấp	Thấp	<ul style="list-style-type: none"> + Dự trữ lượng nhiên liệu vừa đủ dùng, châm thêm khi cần. + Xây bó gờ chống tràn xung quanh khu vực này + Trang bị thùng chứa cát, len + Trang bị bình chữa cháy + Nhân viên bảo trì và bảo vệ kiểm tra mỗi ngày
Kho hóa chất	Đồ, tràn hóa chất dạng lỏng ra môi trường	Thấp	Thấp	Thấp	<ul style="list-style-type: none"> + Xây bó gờ chống tràn xung quanh khu vực này + Trang bị thùng chứa cát, len + Trang bị bình chữa cháy + Nhân viên kho vệ sinh, kiểm tra mỗi ngày
Hệ thống lạnh	Xì mất khí gas	Thấp	Thấp	Thấp	<ul style="list-style-type: none"> + Thiết kế phân nhánh, dễ cô lập + Loại ga sử dụng không gây ô nhiễm môi trường cao R134A + Bảo trì, kiểm tra đúng kế hoạch, kịp thời phát hiện xử lý + Kiểm định định kỳ đúng quy định
Hệ thống xử lý nước thải	<ul style="list-style-type: none"> + Hư các bơm trong hệ thống xử lý nước thải + Thùng các bồn chứa nước thải 	Thấp	Thấp	Thấp	<ul style="list-style-type: none"> + Bố trí các bơm dự phòng, bảo trì định kỳ thường xuyên, kiểm tra mỗi ngày + Thiết kế 2 hệ thống song song, có công suất mỗi hệ thống 30m³/ngày đêm. Kế hoạch vận hành và bảo trì luôn được duy trì. + Không vận chuyển thiết bị dụng cụ, vật tư công kênh, sắc nhọn có khả năng tác động gây thủng bồn chứa.

5. Kết luận: Cơ sở không có mối nguy cao về sự cố môi trường. Khả năng ứng phó của cơ sở ở mức độ trung bình thấp.

774
 NG
 NIEM
 MTV
 NIRE
 N TI
 - TI

II. TỔ CHỨC LỰC LƯỢNG, PHƯƠNG TIỆN ỨNG PHÓ

1. Tư tưởng chỉ đạo: “Chủ động phòng ngừa, ứng phó kịp thời, hiệu quả”.

2. Nguyên tắc ứng phó:

- Tích cực phòng ngừa, chủ động xây dựng kế hoạch, chuẩn bị các nguồn lực, các phương án hiệp đồng để sẵn sàng ứng phó khi xảy ra sự cố chất thải.

- Duy trì ứng trực 24/24, chủ động ứng phó, báo cáo kịp thời.

- Chủ động phối hợp, huy động mọi nguồn lực để phòng ngừa, ứng phó, không để bị động, bất ngờ.

- Phối hợp và hiệp đồng chặt chẽ giữa các lực lượng, phương tiện, thiết bị tham gia hoạt động ứng phó sự cố chất thải.

- Tổ chức, cá nhân gây sự cố chất thải chịu trách nhiệm chi trả chi phí tổ chức ứng phó sự cố, cải tạo, phục hồi môi trường sau sự cố, bồi thường thiệt hại và các chi phí khác do sự cố gây ra theo quy định của pháp luật.

3. Biện pháp phòng ngừa, ứng phó, khắc phục hậu quả

3.1. Biện pháp phòng ngừa

- Công khai phiếu kết quả quan trắc chất thải của kỳ quan trắc gần nhất trên trang thông tin điện tử của cơ sở.

- Nâng cao hiệu quả công tác phối hợp, hiệp đồng giữa các lực lượng trong, hướng dẫn tổ chức thực hiện công tác phòng ngừa, ứng phó, khắc phục sự cố chất thải.

3.2. Biện pháp ứng phó, khắc phục hậu quả

- Sử dụng lực lượng, phương tiện tại chỗ để ngăn chặn, hạn chế chất thải phát tán ra môi trường (như: sử dụng bao cát, vật liệu có sẵn tại chỗ kịp thời triển khai đắp bờ, đào rãnh ngăn chặn..., không cho chất thải, lỏng phát tán ra môi trường; sử dụng phương tiện chuyên dụng, hệ thống bơm để thu chất thải về bể chứa, hồ chứa...).

- Xử lý chất thải bằng phương pháp sử dụng công nghệ, như: Hấp thụ bằng các vật liệu hấp thụ tương ứng phù hợp như dung dịch kiềm, nước; hấp thụ bằng các vật liệu hấp thụ như than hoạt tính, geolit...; xử lý khí thải bằng công nghệ UV để xử lý các loại khí độc (Hydrogen sulfide, Mercaptans, Sulfide, Amoniac) hoặc xử lý khí thải bằng công nghệ Plasma nhằm giảm nồng độ bụi trong không khí, loại bỏ khí độc hại... ngăn chặn, dừng phát tán chất thải ra môi trường (đối với chất thải khí).

4. Tổ chức sử dụng lực lượng

- Lực lượng quan sát, thông báo, báo động: Đội bảo vệ, phòng nhân sự thực hiện nhiệm vụ này

- Lực lượng ứng phó, khắc phục hậu quả: Ban ATVSLĐ của cơ sở

+ Lực lượng sơ tán người, tài sản đến nơi an toàn: Đội CNCH tại chỗ

+ Lực lượng ứng phó tại chỗ: Nhân viên bảo trì, Đội PCCC cơ sở sử dụng các dụng cụ, phương tiện được trang bị như thùng cát, bao chứa cát, bơm nước dự phòng để ngăn chặn phát tán của chất thải

+ Lực lượng tăng cường, phối hợp: tiến hành liên hệ đến các đơn vị (cơ sở phải có kế hoạch hiệp đồng hoặc thuê khoán với các lực lượng chuyên trách, kiêm nhiệm trên địa bàn);

+ Lực lượng bảo đảm an ninh, trật tự khu vực sự cố: Đội bảo vệ

+ Lực lượng bảo đảm hậu cần, y tế: nhân viên y tế, Đội An toàn vệ sinh viên.

III. DỰ KIẾN TÌNH HUỐNG, BIỆN PHÁP XỬ LÝ

1. Tình huống: Khu vực máy phát điện, xảy ra sự cố rò rỉ dầu dự phòng máy phát điện, mức độ ảnh hưởng thấp.

2. Biện pháp xử lý

- Lực lượng thông báo, báo động: Khi sự cố xảy ra, cơ sở nhanh chóng triển khai lực lượng tại chỗ để xử lý. Sử dụng các thùng chứa cát, giẻ lau trang bị để thu hút hạn chế chất thải có thể phát tán ra môi trường. Đồng thời báo cáo ngay đến các cơ quan chức năng của địa phương.

- Lực lượng sơ tán phương tiện và người dân ra khỏi khu vực sự cố: Đội bảo vệ thông báo và tiến hành sơ tán các phương tiện giao thông ra khỏi khu vực xảy ra sự cố.

- Lực lượng ứng phó tại chỗ: Lực lượng của cơ sở, phối hợp với lực lượng tại chỗ theo kế hoạch đã hiệp đồng.

- Lực lượng tăng cường, phối hợp: Lực lượng của địa phương nơi xảy ra sự cố.

- Lực lượng khắc phục hậu quả, cải tạo, phục hồi môi trường: Lực lượng của cơ sở, phối hợp với lực lượng cơ quan chức năng của địa phương.

- Lực lượng bảo đảm an ninh, an toàn khu vực sự cố: Lực lượng an ninh của cơ sở phối hợp với công an, cơ quan chức năng địa phương,

- Lực lượng bảo đảm hậu cần, y tế: Lực lượng của cơ sở phối hợp với lực lượng của địa phương.

IV. NHIỆM VỤ CỦA CÁC BỘ PHẬN

1. Nhiệm vụ chung:

- Phòng bảo vệ, phòng bảo trì kiểm tra, xác nhận thông tin sự cố môi trường

- Phòng nhân sự thực hiện nhiệm vụ thông báo nội bộ, thông báo đến các đơn vị liên quan

- Phòng sản xuất sắp xếp kế hoạch sản xuất phù hợp hoặc dừng sản xuất

2. Nhiệm vụ cụ thể:

- Nhân viên bảo vệ tuần tra hoặc nhân viên vận hành phát hiện. Tiến hành báo cáo cho BGD sau đó thông báo nội bộ bằng điện thoại.

- Nhân viên phòng nhân sự phụ trách thông báo đến các bộ phận liên quan về nội dung, địa điểm xảy ra sự cố môi trường. Thông báo đến các đơn vị liên quan bên ngoài cơ sở để có thông tin và cử cán bộ phụ trách đến phối hợp xử lý sự cố môi trường.

- Phòng sản xuất xác định khối lượng sản xuất, thông báo cho bộ phận chất lượng, kho, bán hàng tiến hành cắt giảm hoặc dừng sản xuất.

V. CÔNG TÁC BẢO ĐẢM

1. Thông tin liên lạc

- Bảo đảm thông tin cho chỉ huy, chỉ đạo.

- Bảo đảm thông tin liên lạc cho lực lượng ứng phó, khắc phục hậu quả.

Tham chiếu danh sách liên hệ khẩn cấp sau:

STT	Họ và tên	Chức vụ	Điện thoại	Ghi chú
1.	PCCC		114	
2.	PCCC &CNCH TPCT		02923820170	

32
FY
DUN
PUBLI
CH

3.	Điện Lực Cái Răng		02923512101	
4.	Cơ động Cái Răng		02923912113	
5.	Giao Thông Cái Răng		02923914626	
6.	C.A Phường Tân Phú		02923916555	
7.	Bệnh viện Hoàn Mỹ		02923917901	
8.	Bệnh viện ĐK Cái Răng		02923846591	
9.	Phan Thượng Minh	GD Điều Hành	0947102545	
10.	Lê Thị Tuyết Loan	CT.Công Đoàn	0972785385	
11.	Ngô Thị Bích Chi	GS. Nhân sự	0939715791	
12.	Nguyễn H.T.T.T.Vi	GS. Tách Múi	0919288237	
13.	Lê Thành Ngôn	GS. Nhà đóng gói	0947957468	
14.	Đặng Văn Lặc	GS. Bảo trì	0902621983	
15.	Huỳnh Thanh Tố	Đội trưởng BV	0339909006	
16.	Ngô Thị Lệ Nhuận	Kế toán trưởng	0939791039	
17.	Huỳnh Hồng Hạnh	TP. Chất lượng	0918949050	
18.	Trần Ngọc Thanh Tuyên	NV-Y tế	0964908803	
19.	TT CSKH-Điện Lực		19001006	
20.	TT CSKH-Điện Lực		19009000	
21.	Công Ty TNHH Dịch Vụ Thương Mại Minh Thông		0777741009	Mr. Huy
22.	Công Ty TNHH MTV Môi Trường Việt Xanh Tây Đô		0899016060	Mrs. Chi
23.	Công Ty TNHH Thiên Xanh		0292 6 52 52 52 0292 3 89 69 85	
24.	Ban quản lý các khu chế xuất và công nghiệp Cần Thơ		0977533244	Mr. Thanh

2. Bảo đảm trang thiết bị ứng phó sự cố chất thải

- Các trang thiết bị như thùng chứa cát, vật liệu hấp thụ phải luôn ở trạng thái sẵn sàng
- Tiến hành ký kết các hợp đồng với các đơn vị có chức năng về ứng phó sự cố môi

3. Bảo đảm vật chất cho đơn vị tham gia ứng phó, khắc phục hậu quả

- Bố trí vị trí làm việc cho các đơn vị tham gia ứng phó, khắc phục hậu quả
- Bố trí các tiện nghi sẵn sàng cho các đơn vị tham gia ứng phó, khắc phục hậu quả

4. Tổ chức y tế, thu dung cấp cứu người bị nạn

- Phòng y tế và nhân viên y tế cơ sở có mặt để hỗ trợ kịp thời
- Đã ký hợp đồng với Bệnh viện đa khoa Hoàn Mỹ Cửu Long về đối với công tác y tế tại cơ sở

VI. TỔ CHỨC CHỈ HUY

1. Vị trí chỉ huy thường xuyên

- Địa điểm: tại văn phòng công ty The Fruit Republic Cần Thơ, địa chỉ: B-15-1 đường 1A, khu Công nghiệp Hưng Phú 1, phường Tân Phú, quận Cái Răng, thành phố Cần Thơ
- Thành phần: Ông Phan Thượng Minh, bà Huỳnh Hồng Hạnh
- Nhiệm vụ: Thông tin và điều hành tổng thể

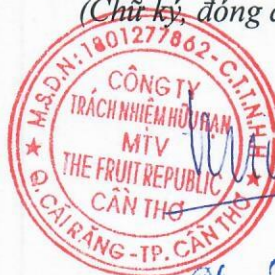
2. Vị trí chỉ huy tại hiện trường

- Địa điểm: Tại hiện trường nơi xảy ra sự cố
- Thành phần: Ông Đặng Văn Lặc, ông Phạm Thanh Tân
- Nhiệm vụ: Phân công nhân lực xử lý sự cố môi trường và phối hợp với các đơn vị tham gia ứng phó, khắc phục hậu quả

Nơi nhận:

- Ban CHPCTT&TKCN quận Cái Răng
- Chi cục BVMT Cần Thơ
- UBND phường Tân Phú
- Cơ sở (phòng bảo trì)

(CHỦ CƠ SỞ)
QUYỀN HẠN, CHỨC VỤ CỦA NGƯỜI KÝ
(Chữ ký, đóng dấu)



Phan Thượng Minh